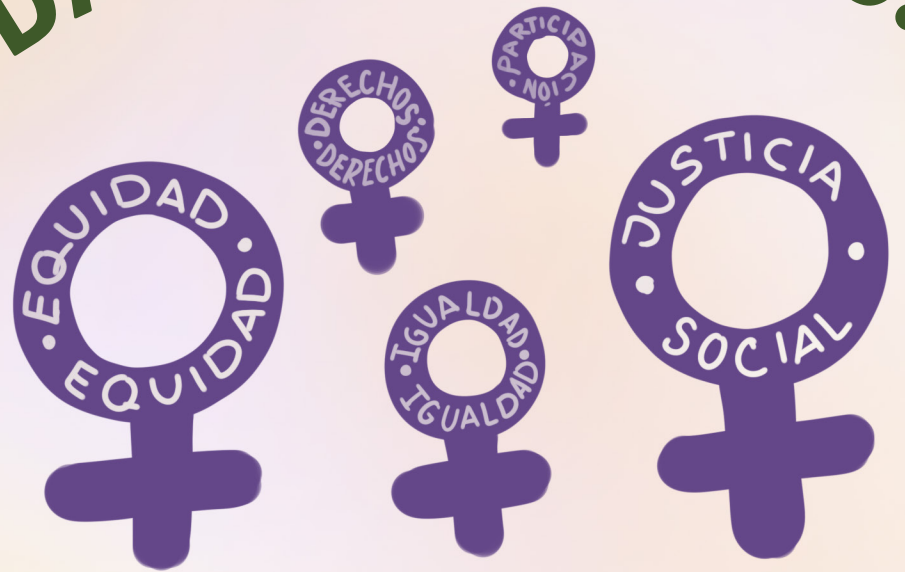


# POLITICA INSTITUCIONAL PARA LA IGUALDAD DE GÉNERO.



Versión Popular



# POLITICA INSTITUCIONAL PARA LA IGUALDAD DE GÉNERO.

ASOCIACION SALVADOREÑA DE AYUDA HUMANITARIA PRO VIDA

**Versión Popular**



## ¿PARA QUÉ ES IMPORTANTE LA POLÍTICA INSTITUCIONAL PARA LA IGUALDAD DE GÉNERO DE PROVIDA?

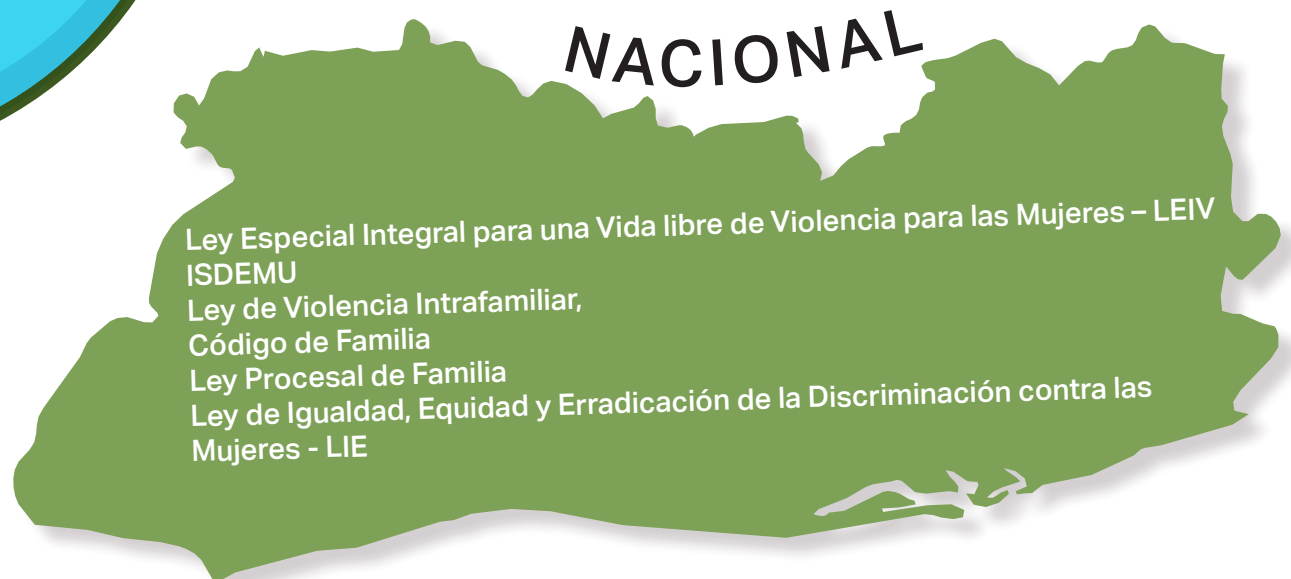
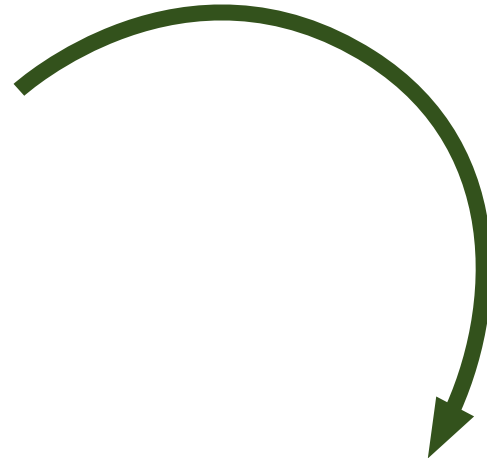


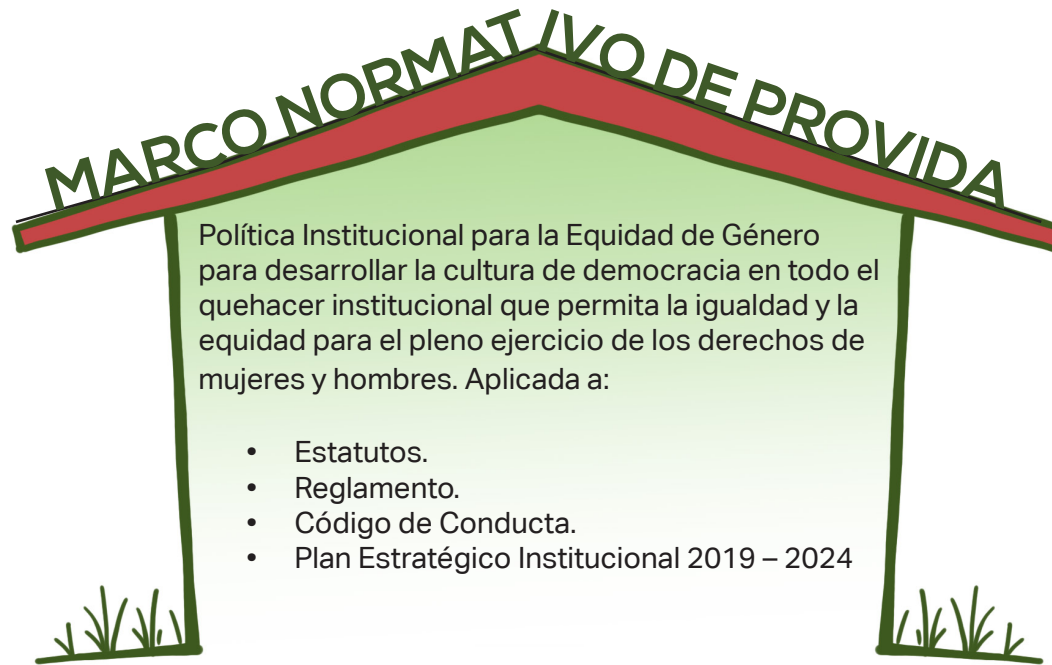
1. Para contribuir a cerrar las brechas de desigualdad entre hombres y mujeres dentro de la organización y en la sociedad.
2. Para cumplir el compromiso de atender las condiciones de exclusión, discriminación y falta de acceso para las mujeres en las comunidades.
3. Para desarrollar todos los programas y acciones con una visión de igual de género.





# ¿CUÁL ES EL MARCO JURÍDICO DE ESTA POLÍTICA?





## NUESTRA MISIÓN

Somos una Asociación Humanitaria, que promovemos el cierre de brechas y dignificación de la población, impulsando procesos participativos en salud integral, gestión de riesgos y resiliencia al cambio climático, desarrollo territorial y fortalecimiento institucional para la mejora de calidad de vida de la población más vulnerable, con enfoque de derechos, género y generacional

# NUESTROS PRINCIPIOS

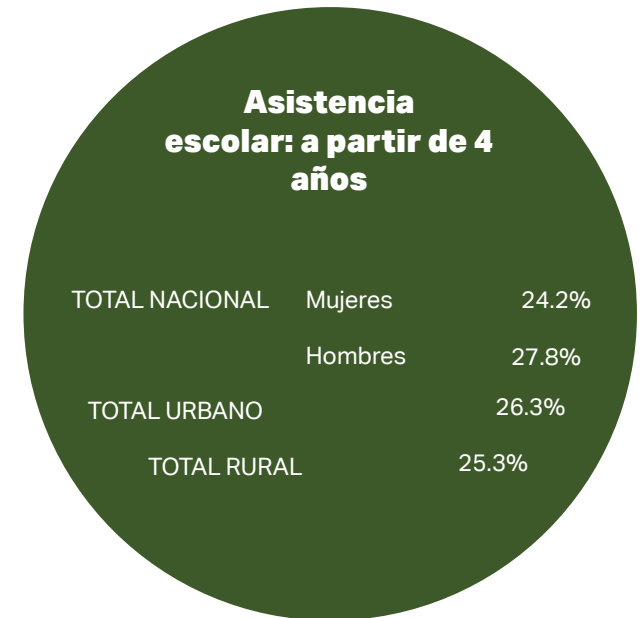




## BRECHAS DE DESIGUALDAD ENTRE HOMBRES Y MUJERES

Las brechas de desigualdad de género, es decir entre hombres y mujeres, son las distancias que existen en relación con el acceso; participación; asignación, uso, control y calidad de recursos; servicios; oportunidades y beneficios de desarrollo en todos los ámbitos de la vida.

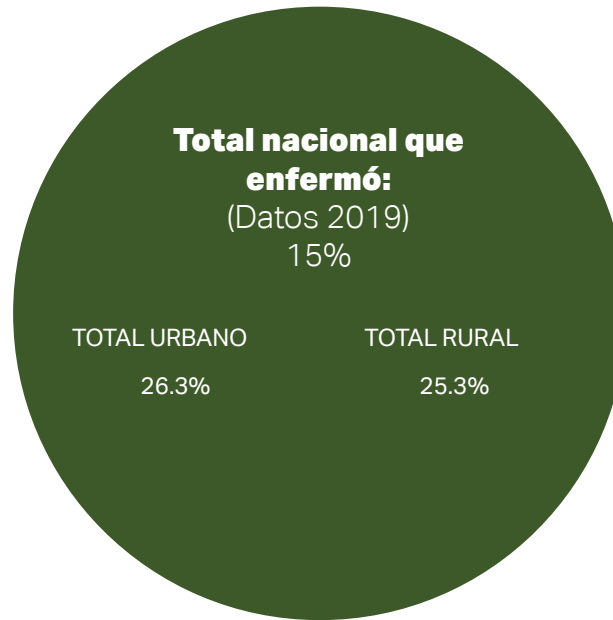
### En educación:



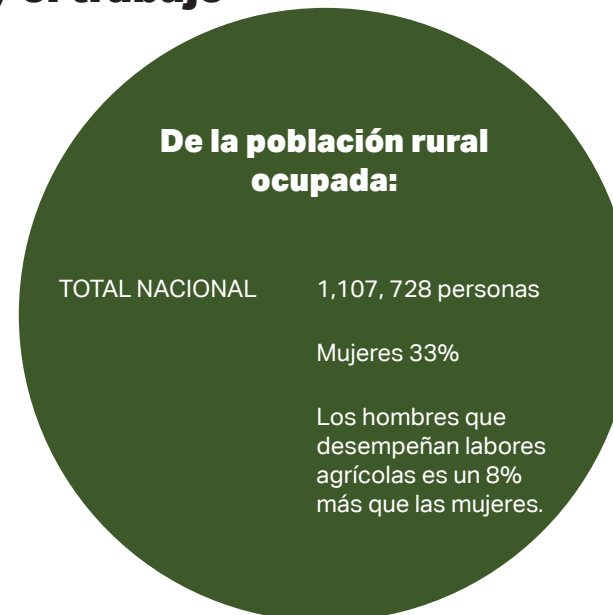
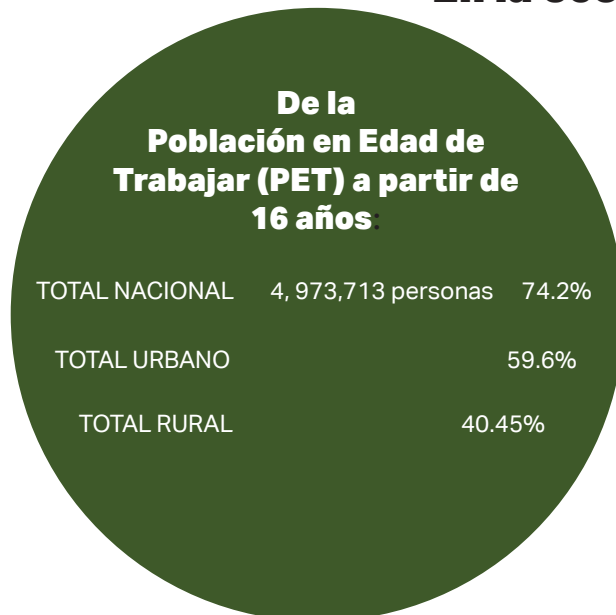


## BRECHAS DE DESIGUALDAD ENTRE HOMBRES Y MUJERES

### En la salud



### En la economía y el trabajo







## BRECHAS DE DESIGUALDAD ENTRE HOMBRES Y MUJERES

<b>Actividad Económica</b>	<b>TOTAL</b>	<b>HOMBRES</b>	<b>MUJERES</b>
<b>Agricultura</b>	<b>387,526</b>	<b>354,660</b>	<b>33,866</b>
<b>Pesca</b>	<b>19,440</b>	<b>17,726</b>	<b>1,764</b>
Minas y canteras	1,183	1,183	0
Industria y manufactura	132,571	65,081	67,490
Suministros eléctricos y otros	6,679	5,356	1,323
Construcción	77,959	77,133	826
Comercio y hotelería	239,711	90,365	149,345
Transporte y almacenamiento	33,476	31,460	2,016
Intermediación financiera	35,555	29,077	6,478
Administración pública	34,709	29,131	5,577
Enseñanza	15,425	6,987	8,437
Servicios comunales	50,621	18,411	32,210
Hogares con servicios domestico	72,782	5,830	68,952

Encuesta de Hogares de Propósitos Múltiples, Dirección General de Estadísticas y Censos,  
Ministerio de Económica, Gobierno de El Salvador, 2019

A nivel rural la brecha de desigualdad en cuanto a salarios e ingresos entre hombres y mujeres está en promedio en el 25% y se expresa en el siguiente cuadro:

	TOTAL	HOMBRES	MUJERES
SALARIOS	\$252.4	\$276.99	\$213,55
INGRESOS	\$278.12	\$291.00	\$255.21

Encuesta de Hogares de Propósitos Múltiples, Dirección General de Estadísticas y Censos,  
Ministerio de Económica, Gobierno de El Salvador, 2019

De los 880 hogares en el país, 256,214 están bajo la responsabilidad de mujeres.



## BRECHAS DE DESIGUALDAD ENTRE HOMBRES Y MUJERES

### En violencia contra las mujeres

La Encuesta Nacional de Violencia realizada en el año 2017 indica que 67 de cada 100 mujeres han enfrentado algún hecho de violencia a lo largo de sus vidas, de ellas se destacan datos como los siguientes:

**43** violencia sexual en el ámbito público.

**15** violencia en espacios laborales.

**17** violencia sexual en los espacios públicos.

**9** violencia sexual en el ámbito privado.

### En participación política

Ministerios e instituciones autónomas	20% de sus máximas autoridades son mujeres
Asamblea Legislativa	27% son diputadas
Municipalidades	10% son alcaldesas



# PRINCIPIOS DE LA POLÍTICA

## Igualdad de género





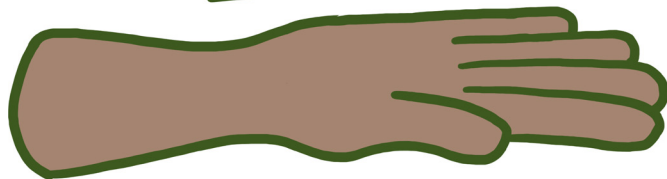
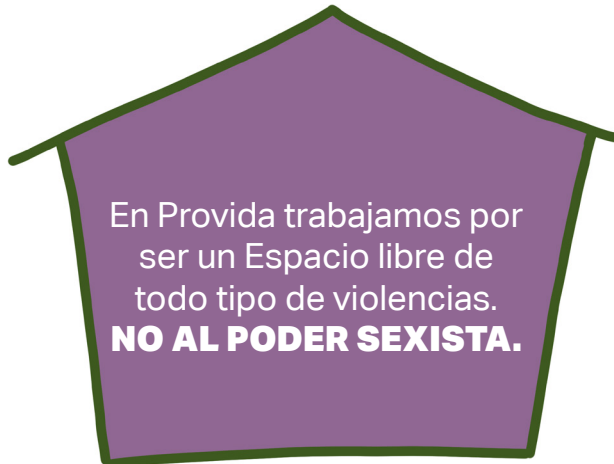
## PRINCIPIOS DE LA POLÍTICA



### **Discriminación Sexista**

En Provida todas y todos tenemos igual derecho de participar en sus procesos y programas independientemente de nuestro género o de nuestra orientación o identidad sexual.

### **Respeto**



# LOS EJES TEMÁTICOS



- Autonomía sobre mi cuerpo y mi sexualidad.
- Derecho a servicios de salud sin violencia ni discriminación

**Derecho a una vida libre de violencias**

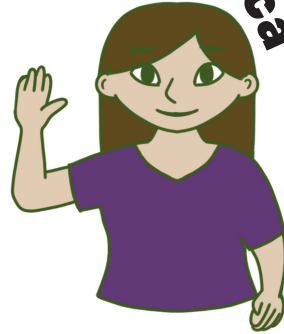


Me desarrollo libremente, ejerciendo mis derechos sin discriminación, machismo, ni violencias de todo tipo.

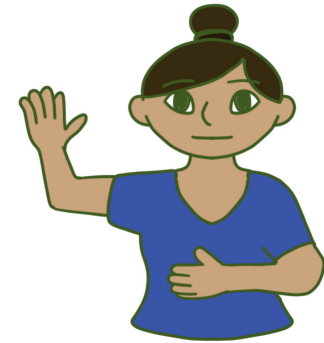


## LOS EJES TEMÁTICOS

### Derecho a la participación política



Lideresas y líderes con igualdad de oportunidades en espacios de participación y toma de decisiones.



### Educación para la igualdad

Acceder a la información para el ejercicio de ciudadanía fortalecida y goce de derechos, para la toma de conciencia de las desigualdades de género, la discriminación y la violencia de género y sus impactos.



### Nuevas masculinidades

Nueva identidad masculina para una práctica sin discriminación ni violencias.

## LAS ESTRATEGIAS TRANSVERSALES

Se consideran las estrategias transversales como las acciones que nos permitirán alcanzar los objetivos y que la política se aplique de forma integral en el quehacer institucional y en el desarrollo las actividades que la institución realiza.





# ENFOQUES DE PROGRAMAS

La perspectiva de género aplica a todas las políticas y acciones.

## **Género en desarrollo**

Igualdad de oportunidades = Empoderamiento de las mujeres

## **Acciones positivas**

Acciones positivas que favorezcan a las mujeres = Reducción de las brechas de desigualdad





## OBJETIVO GENERAL Y ESPECÍFICOS DE LA POLÍTICA

Contribuir a la erradicación de las desigualdades entre hombres y mujeres, la discriminación contra las mujeres fomentando la equidad de género desde el quehacer institucional.

Incluir la perspectiva de género en los programas institucionales.

Incidir en las instituciones públicas para el cumplimiento de los derechos humanos de las mujeres y las políticas para la igualdad de género.

Fomentar la cultura organizacional para la igualdad de género y el respeto entre hombres y mujeres.





## LÍNEAS DE ACCIÓN ESTRATÉGICA



### **Incorporar**

el enfoque de derechos sexuales, derechos reproductivos y prevención y atención de la violencia de género, en el programa de Salud Integral.



### **Impulsar**

acciones que garanticen la participación equitativa de hombres y mujeres fomentando la igualdad de oportunidades y trato para las mujeres en relación a los hombres, potenciando la participación política y organización de las mujeres.



### **Demandar**

el cumplimiento de derechos desde espacios organizativos de mujeres a nivel local y nacional articulando demandas y agendas comunes con otras organizaciones y espacios de articulación.



### **Aplicar**

mecanismos, políticas e incentivos aplicar las normativas institucionales que garantizan la igualdad de género y la no discriminación.

# ESTRATEGIA DE IMPLEMENTACIÓN

La aplicación de la política institucional para la igualdad de género se impulsara a través de tres mecanismos institucionales.

Área / Unidad de Género.  
Seguimiento, monitoreo y sistematización del cumplimiento de la política.

Equipo de dirección y conducción estratégica.  
Define acciones transversales

## CUMPLIMIENTO DE POLÍTICA INSTITUCIONAL DE EQUIDAD DE GÉNERO

Red institucional de referentes para la igualdad de género  
Coordina acciones para la aplicación en los territorios.



## MONITOREO Y EVALUACIÓN

### LA UNIDAD DE GÉNERO

- Define un plan de cumplimiento...
- Define indicadores de...
- Da seguimiento al plan para el...
- Evalúa periódicamente logros en el...

Cumplimiento de  
la política  
institucional para  
la igualdad



En PROVIDA trabajamos por una organización y una sociedad con igualdad de oportunidades y libre de violencias para todas y todos.



